

# Создание лично – развивающей образовательной среды «Территория возможностей»

МБОУ «СШ №10 с углубленным изучением отдельных предметов»

Позняк Т.В. – директор,

Болдырева Н.А. – зам. директора,

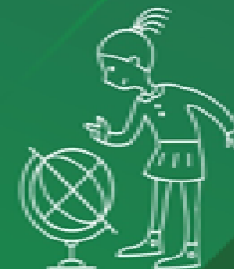
Портнова Е.В. – зам директора,

Зиборова Т.В. – зам. директора,

Самохина М.А. - зам. директора,

Прокофьева Е.А. – педагог - психолог

13.02.21



## КРАТКАЯ СПРАВКА ОБ ОБРАЗОВАТЕЛЬНОЙ ОРГАНИЗАЦИИ



**МБОУ «СШ №10 с углубленным изучением отдельных предметов»** располагается в одном из самых крупных микрорайонов города с развитой инфраструктурой.

Количество: обучающихся – 1086, классов – 40, педагогов - 58, объединений дополнительного образования – 57 (в них 846 человек)

В школе реализуется предпрофильное и профильное обучение, используются элементы бережливых технологий, здоровьесберегающей и комфортной среды .

### **МБОУ «СШ №10 с углубленным изучением отдельных предметов»**

В 2013 - 2020 г.г. - признана учреждением, достигшим высокого уровня образовательных результатов по итогам независимой оценки общественного совета при управлении образования и науки Липецкой области, лауреат конкурса «Школа высоких педагогических технологий», включена в Национальный Реестр «Ведущие образовательные учреждения России», в Федеральный реестр «Всероссийская Книга Почёта», лауреат «Всероссийского смотра – конкурса образовательных организаций «ДОСТИЖЕНИЯ ОБРАЗОВАНИЯ» на основе многокомпонентного анализа»

## ОСНОВА НАШЕЙ КОНЦЕПЦИИ

Создание ЛРОС рассматривается как условие достижения нового качества образования школы в целом, что предполагает реализацию изменений системного характера, возникновение новых системных свойств и качеств образовательной среды в школе.

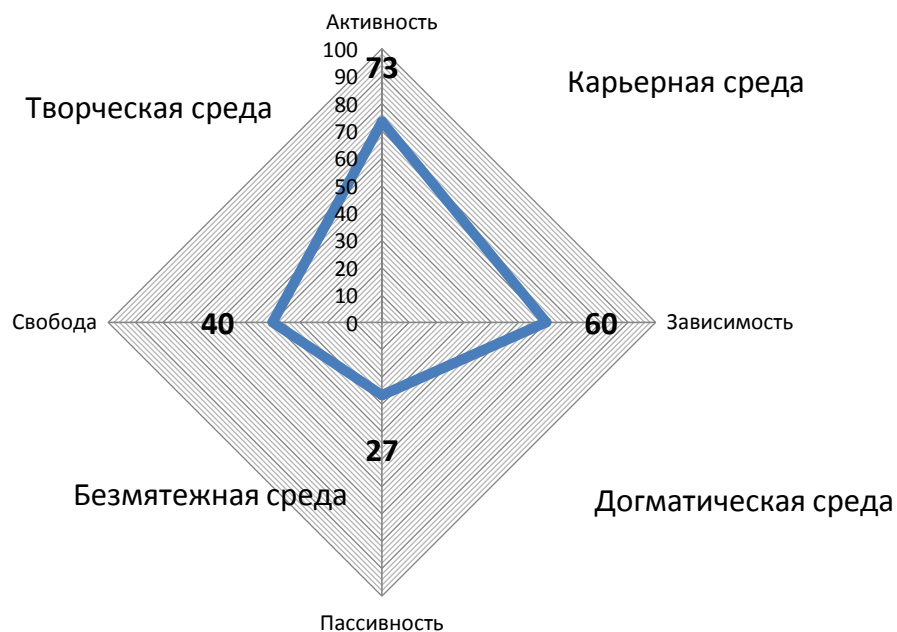
Реализация проекта «Территория возможностей» в ОО предполагает формирование зоны личностного развития и эмоционального комфорта; адекватной вызовам времени образовательной среды, в которой системно и целенаправленно связаны содержание образования, организация учебного процесса, психологическое сопровождение и предметно-пространственная среда.



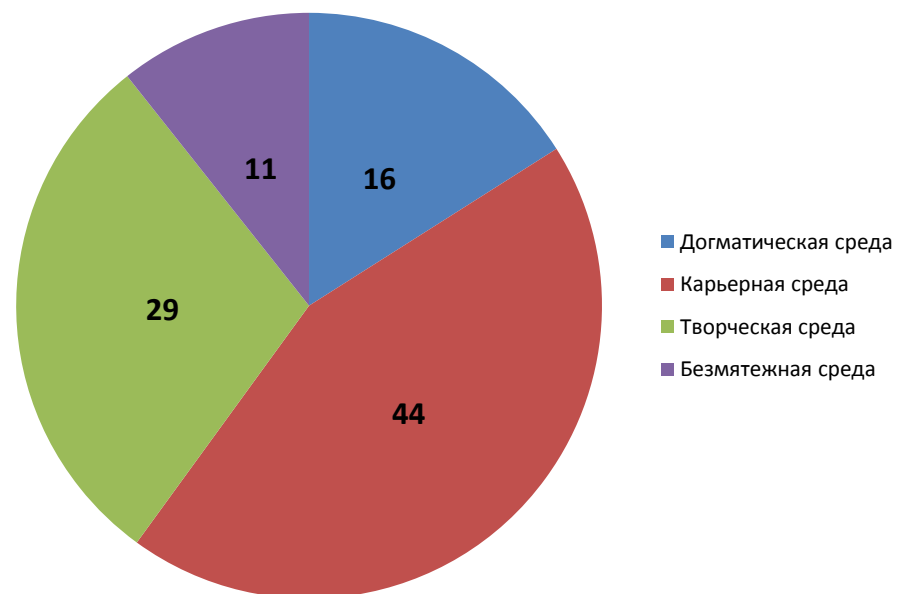
## РЕЗУЛЬТАТЫ И ПРЕДВАРИТЕЛЬНЫЕ ВЫВОДЫ ИССЛЕДОВАНИЯ СРЕДЫ ОО

При исследовании образовательной среды в ОУ использовались диагностические методики В.Я.Ясвина

Графическая модель соотношения типов образовательной среды



Графическая модель соотношения типов образовательной среды



Результаты экспертизы школьной среды показали, что она имеет смешанный характер, где преобладает в основном «карьерная среда» (44%) с элементами «творческой» (29%) и небольшой долей «догматической» (16%) и «безмятежной» (11%).

«Карьерная» образовательная среда нашей школы стимулирует высокую активность (73%) и имеет достаточную степень зависимости (60%), поэтому её можно обозначить как «карьерная образовательная среда зависимой активности». Преобладание в ОУ карьерной среды способствует формированию активного, но зависимого типа личности. В сложившейся «карьерной» образовательной среде недостаточно условий для развития самостоятельности и творчества обучающихся, а это препятствует их личностному развитию.

Исследование состояния параметров образовательной среды показало, что наиболее развиты такие показатели, как устойчивость, безопасность, активность, доминантность, осознаваемость, а менее – широта, интенсивность, эмоциональность.



## КЛЮЧЕВАЯ ПРОБЛЕМА ПРОЕКТА

На данный момент в образовательной среде ОО недостаточно условий для развития самостоятельности и творчества обучающихся.

Имеющиеся условия не способствуют развитию творческих способностей и личностных качеств обучающихся.

Ожидаемый результат проекта: создание отдельных компонентов ЛРОС:

Организационно – технологический	Социальный компонент	Пространственно - предметный
Системы работы по УМК (по формированию личностного потенциала); разработка сценариев внеурочных мероприятий «Территории возможностей»	Соглашение о взаимоотношениях между детьми и взрослыми (о бережном использовании элементов среды и развитии личной ответственности каждого) Открытая доска, квадрат эмоций	Зонирование и обустройство пространства для различных видов деятельности, эстетическое оформление среды

# ЦЕЛЕВЫЕ ГРУППЫ ПРОЕКТА, БЛАГОПОЛУЧАТЕЛИ



**Учащиеся** – появление свободного пространства для общения и самовыражения, личностного развития и эмоционального комфорта.

**Педагоги** – свободное время, гармонизация отношений между взрослыми и детьми.

**Родители** – удовлетворенность и вовлеченность родителей в учебно-воспитательную деятельность ОО.

**Посетители** – возможность диссеминации педагогического опыта и новых образовательных технологий личностного роста.

**Администрация** – достижение более высокой степени взаимопонимания и обратной связи между всеми участниками образовательного процесса.





**Цель :** Создание лично-развивающей образовательной среды школы открытого характера с преобладанием «творческого» и частично «карьерного» типов.

**Цель 1:** Трансформация образовательной среды в ЛРОС с учётом диагностики по В.Я. Ясвину и с учётом проведённой дизайн-сессии на основе мнения всех участников образовательного процесса.

**Цель 2:** Новые возможности ЛРОС для

- **обучающихся и воспитанников:** смогут раскрыть свой личностный потенциал и развивать его за счёт созданной ЛРОС, индивидуальных образовательных маршрутов, участия в работе школьных сообществ и обучения по УМК «Школа возможностей»
- **педагогов и других сотрудников ОО:** смогут выстраивать индивидуальную траекторию профессионального роста и развивать свой личностный потенциал и эмоциональный интеллект за счёт созданной комфортной среды, реализации индивидуальной программы профессионального роста педагога и участия в самообучающемся коллективе педагогов гимназии.
- **родителей и социума:** будут иметь возможность влиять на формирование лично-развивающей образовательной среды, будут участвовать в формировании индивидуального образовательного маршрута своего ребёнка, в творческих совместных детско-родительских событиях, получают при необходимости профессиональную психолого - педагогическую поддержку в трудных жизненных ситуациях, связанных с воспитанием детей.

**Цель 3:** Образ желаемого состояния ОО в итоге построения ЛРОС по формуле «3+2»

**Цель 4** Обеспечить рост рейтинга ОО через снижение количества конфликтных ситуаций между участниками образовательного процесса, роста качества знаний за счёт создания комфортной ЛРОС.



## РЕЗУЛЬТАТЫ ПРОЕКТА И СПОСОБЫ ИХ ДОСТИЖЕНИЯ

Продукты	Зоны личностного развития и эмоционального комфорта «Территория возможностей» (по направлениям: финансовая грамотность, литература, шахматы, настольный теннис, творчество с использованием технологий геймификации); «открытая» аудитория для общения и самовыражения (квадрат эмоций, открытая доска); серия сценариев внеурочных мероприятий, методические материалы безопасная навигация.
Результаты	Обеспечение оптимальных возможностей для каждого ребенка в саморазвитии через организацию урочной (УМК по формированию личностного потенциала) и внеурочной деятельности «Территория возможностей». Установление партнерских отношений с организациями дополнительного образования.
Эффекты	Создание атмосферы творчества и самовыражения учащихся, а так же условий для гармонизаций отношения между педагогами и детьми.
Способы достижения	Анкетирование «Что я хотел бы изменить в пространстве школы?» составить дорожную карту, запланировать средства из внебюджетных источников, разработать дизайн; создать на сайте страницу по сопровождению проекта и освещению результатов, произвести обсуждение на Совете школы.

# ОЦЕНКА ПРОЕКТА

- **Успешность проекта определяется путем анализа «сильных» и «слабых» сторон для выявления области для совершенствования.**

**Индикаторы:** эффективное функционирование зон личностного развития и эмоционального комфорта «Территория возможностей», «открытая» аудитория для общения и самовыражения (квадрат эмоций, открытая доска); репост информации в социальных сетях, голосование на сайте ОО, график успешности проекта.

- Сообщество (педагогическое и социокультурное) узнает о ходе и результатах проекта в социальных сетях и на сайте ОО.
- В качестве экспертов могут быть приглашены представители педагогического сообщества, вузов, ИРО, общественных организаций, СМИ и т.д.

## РИСКИ И СПОСОБЫ ИХ МИНИМИЗАЦИИ. РЕСУРСНОЕ ОБЕСПЕЧЕНИЕ ПРОЕКТА

Риски проекта	Ресурсы
Недостаточное финансирование	Поиск спонсоров, внебюджетное финансирование
Возрастной состав педагогического коллектива (сложно изменить отношение к реальности)	Корпоративное обучение, изучение мотивов, страхов и работа с ними, наставничество
Инертность участников изменений	Корпоративное обучение, беседы, тренинги, изучение положительного опыта в данном направлении. Стимулирование и поощрение участников.
Настороженное отношение родителей, нежелание сотрудничать	Разъяснительная работа, вовлечение
Недостаток собственных ресурсов	Сетевое взаимодействие, картирование возможных источников ресурсов

# «ДОРОЖНАЯ КАРТА» ПРОЕКТА

## **2020-2021 гг.**

- ✓ Обучение команды по программе «Вклад в будущее».
- ✓ Апробация создания условий для реализации проекта.

## **2021 – 2022 гг.**

- ✓ Изучение мнения заинтересованных участников проекта.
- ✓ Разработка дизайна изменений пространства ОО.
- ✓ Обеспечение материальной базы.

## **2022-2023 гг.**

- ✓ Практическая реализация проекта.
- ✓ Проведение мониторинга по оценке качества произошедших изменений в рамках проекта.
- ✓ Анализ и обобщение опыта.

# УПРАВЛЕНЧЕСКОЕ СОПРОВОЖДЕНИЕ ПРОЕКТА

- Внесение изменений в Устав ОО.
- Внесение изменений в Программу развития ОО.
- Внесение изменений в локальные акты. Положения о Совете школы, школьном самоуправлении, о наставничестве, индивидуальном образовательном маршруте, индивидуальной программе профессионального роста педагога, о сетевом взаимодействии, о творческой группе реализации проекта и т.д.
- Разработка приказов, связанных с реализацией проекта.
- Внесение изменений в Положение об оплате труда.
- Разработка инструментария по диагностике достижений.
- Соглашение о взаимоотношениях.

## ОБРАТНАЯ СВЯЗЬ

- ✓ Открытая доска
- ✓ Коммуникация педагогов и учащихся на «Территории возможностей»
- ✓ Анкетирование
- ✓ Обращения родителей
- ✓ Голосование в социальных сетях

## РАБОТА ПРОФЕССИОНАЛЬНОГО ОБУЧАЮЩЕГОСЯ СООБЩЕСТВА

- ✓ Разработка авторских сценариев внеурочной деятельности на «Территории возможностей»
- ✓ Разработка авторских программ индивидуальных образовательных маршрутов.
- ✓ Тьюторское сопровождение со стороны методической службы ИРО.
- ✓ Прохождение курсов повышения квалификации.
- ✓ Участие педагогов школы в обучающих семинарах и вебинарах, посвященных развитию личностного потенциала.